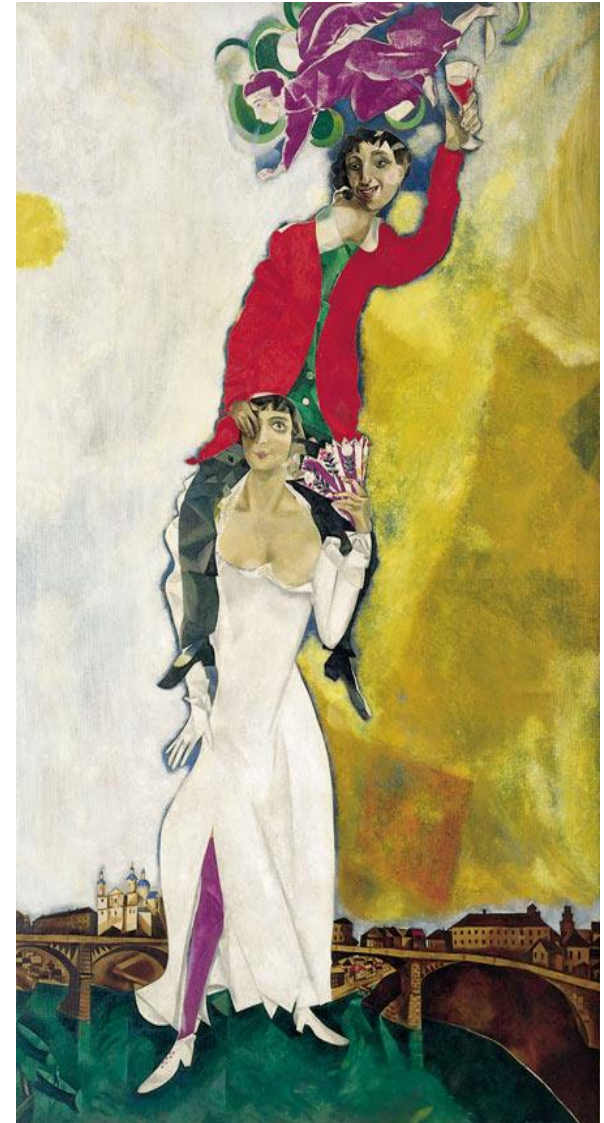




De ***Nieuwe GGZ*** kan stranden op de kloof tussen biologisch-psychiatrische en psychologisch- psychotherapeutische bloedgroepen en het narcisme van ons allen.







Ontwikkelingen die hebben geleid tot een “Nieuwe GGZ”.

- 2009: GGZ Nederland – “Naar herstel en gelijkwaardig burgerschap”.
- 2011: Huber – “How should we define health?” (Britisch Med. J.)
- 2012: Beroepsprofiel van de Verpleegkundige 2020 – ondersteuning van zelfmanagement
- E- mental healt: verhogen van empowerment en zelfmanagement
- 2016: Van Os & Delespaul – *“Goede GGZ! Nieuwe concepten, aangepaste taal en betere organisatie”*.



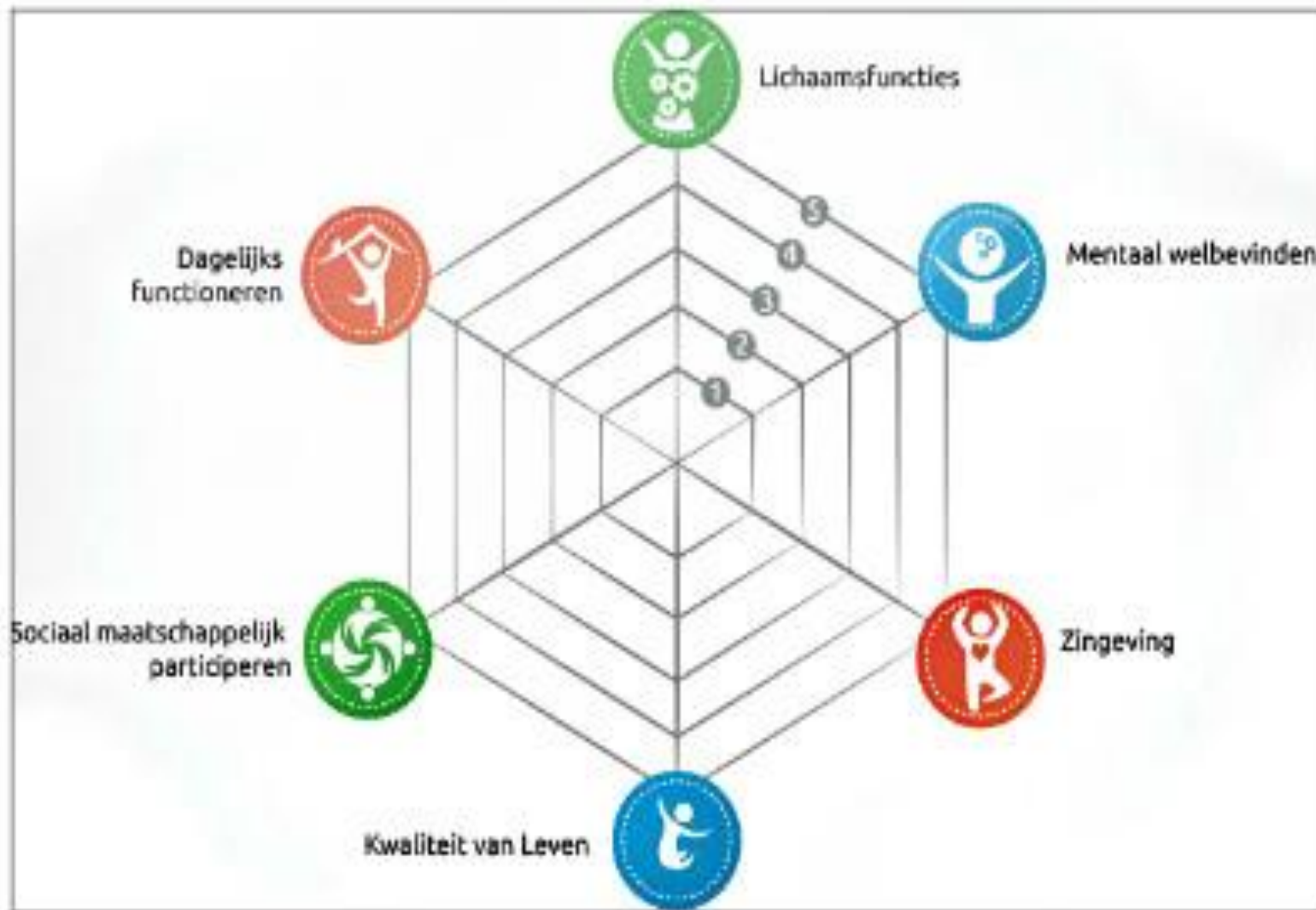
Wat wil de “Nieuwe GGZ” ?

Integrale wijkgerichte GGZ-zorg met drie pijlers:

- nieuwe visie op psychopathologie en de impact op het functioneren van individuen conform het gezondheidsmodel van Machteld Huber
- e-health zonder financiële en professionele drempels *“(via laagdrempelige portals die geestelijke gezondheidszorg reframen vanuit het **herstelgerichte perspectief**) en worden indicatie--loos in het kader van zelfmanagement door de cliënt of op advies van de hulpverlener aangeboden”*.
- Geen versnipperde en verzuilde specialisaties meer.



Socio – somato – psychisch model sluit aan bij
model “Positieve Gezondheid” – Machteld Huber





- Aandacht voor de totale leefwereld
- Van bio-pyscho-sociaal naar **socio-somato-psychologisch model**.
- Nieuwe / alternatieve verhalen (www.schizofreniebestaatniet.nl)
- Uitzicht i.p.v. inzicht
- Creëren van een gunstige context
- Concrete doelen
- Herstel van grip



Herstelgerichte interventies richten zich op:

- Versterken van zelfbeeld en zelfrespect.
- Ervaren van keuzevrijheid
(Dus ook in de behandelkamer: Uw wil geschiede.)
- Omgaan met i.p.v. ‘genezen’.
- Waarden.



Herstelgericht werken binnen een nieuwe GGZ:
belemmeringen anno 2016.

Bloedgroepen die elkaar onvoldoende kennen: wat is “echte
Psychiatrie“?

Instellingsbelangen: zorg naar de wijk = frictie.

Narcisme.



Herstelgericht werken binnen een nieuwe GGZ: belemmeringen.

Individueel narcisme:

- “Mijn patiënten zijn zo bijzonder dat...”
- “Ik ben de expert.”
- Alles wat ondraaglijk is voor het eigen zelfbeeld (o.a. kwetsbaarheid) wordt geprojecteerd op de ander; met als risico projectieve-identificatie.

Cultureel narcisme: onze cultuur is anti-lijden; dus ‘omgaan met’ is een minderwaardig doel.



Hoe verder ?

En hoe verhoudt herstelgericht werken zich tot een evidence-based klimaat?

- “Proper treatment will cure a cold in seven days, but left to itself a cold will hang on for a week”.

(Darrel Huff – How to lie with statistics)

Laten we lef hebben om te experimenteren en vraag dan de cliënt “na de behandeling” hoe tevreden zij is met haar kwaliteit van leven.



De uitdaging:

Nieuwe GGZ is herstelgerichte attitude en zorgpaden voor alle uitingsvormen van psychopathologie en vraagt om:

- De best opgeleide generalist aan de voordeur
- Flexibel op- en afschalen
- Zowel schietgebedjes als gebeden zonder eind.
- Netwerkorganisaties.



Diemen, 14-09-2016

Henk Kik



Correspondentiegegevens:

- Henk Kik, klinisch psycholoog
- Manager Bedrijfsvoering Sinai Centrum
- Laan van de Helende Meesters 2
- Postbus 2063
- 1180 EB Amstelveen
- (m) 06 - 1033 4589